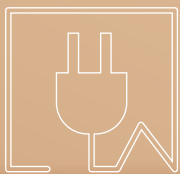


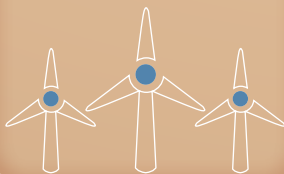
ENERGÍA

La Industria del Acero en México hace un uso eficiente de la energía.

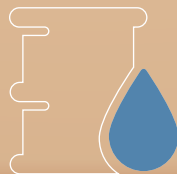
En el 2016, la intensidad energética del sector estuvo **17.3%** por debajo del promedio mundial.



Se alcanzó una participación de las energías renovables del **6%** en el consumo eléctrico del sector en el 2016.



En los últimos 8 años, el uso del combustóleo se redujo en un **98%**



Sabías que...

El **consumo eléctrico del sector** en el 2016 fue menor al del 2015, en una cantidad equivalente al consumo eléctrico del estado de Nayarit en el 2016.

