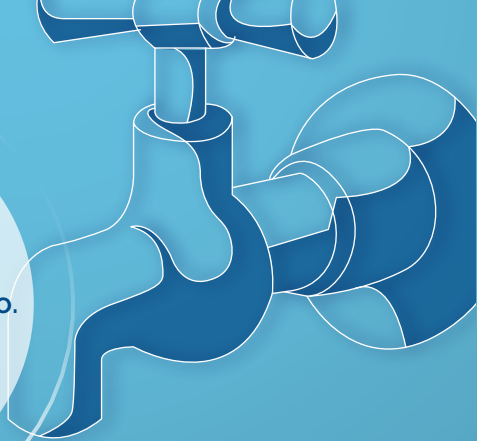
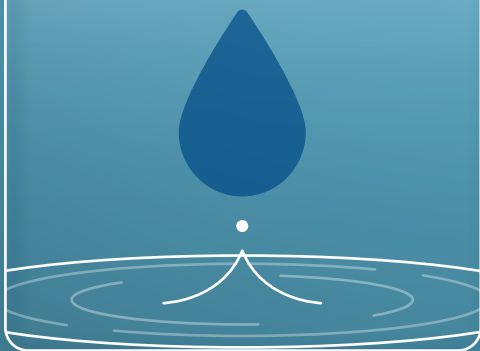


# AGUA

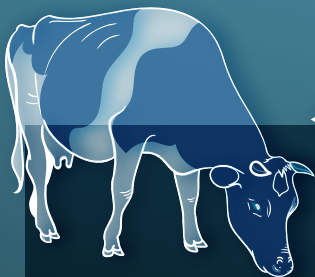
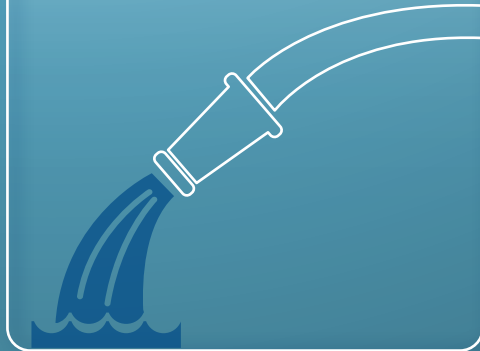
El agua en la producción de acero se utiliza para el proceso de enfriamiento.  
¿Qué hace la industria del acero para cuidarla?



En el 2016 el sector dejó de consumir un millón de metros cúbicos de agua con respecto al año anterior.



El sector practica la sustitución de aguas de primer uso por aguas tratadas, tan solo en el 2016 el 27% del agua utilizada por el sector, fue agua tratada.



Sabías que...

Con 1/3 parte del agua utilizada para producir un kilogramo de carne de res, se puede producir una tonelada de acero en México.

