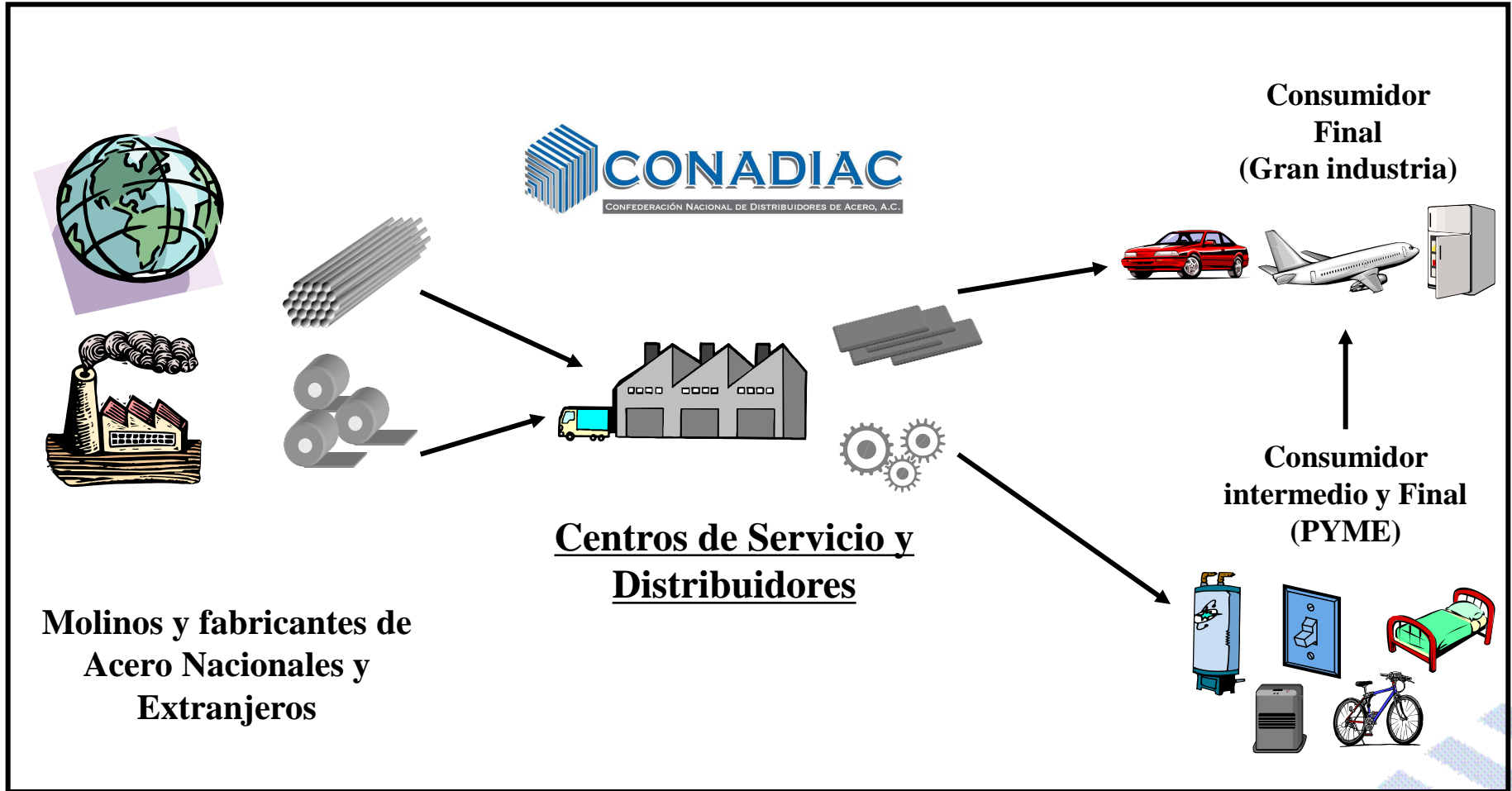




USUARIOS Y TRANSFORMADORES DE ACERO



Cadena Productiva del Acero



**Molinos y fabricantes de
Acero Nacionales y
Extranjeros**

**Centros de Servicio y
Distribuidores**

**Consumidor
Final
(Gran industria)**

**Consumidor
intermedio y Final
(PYME)**

CONADIAC

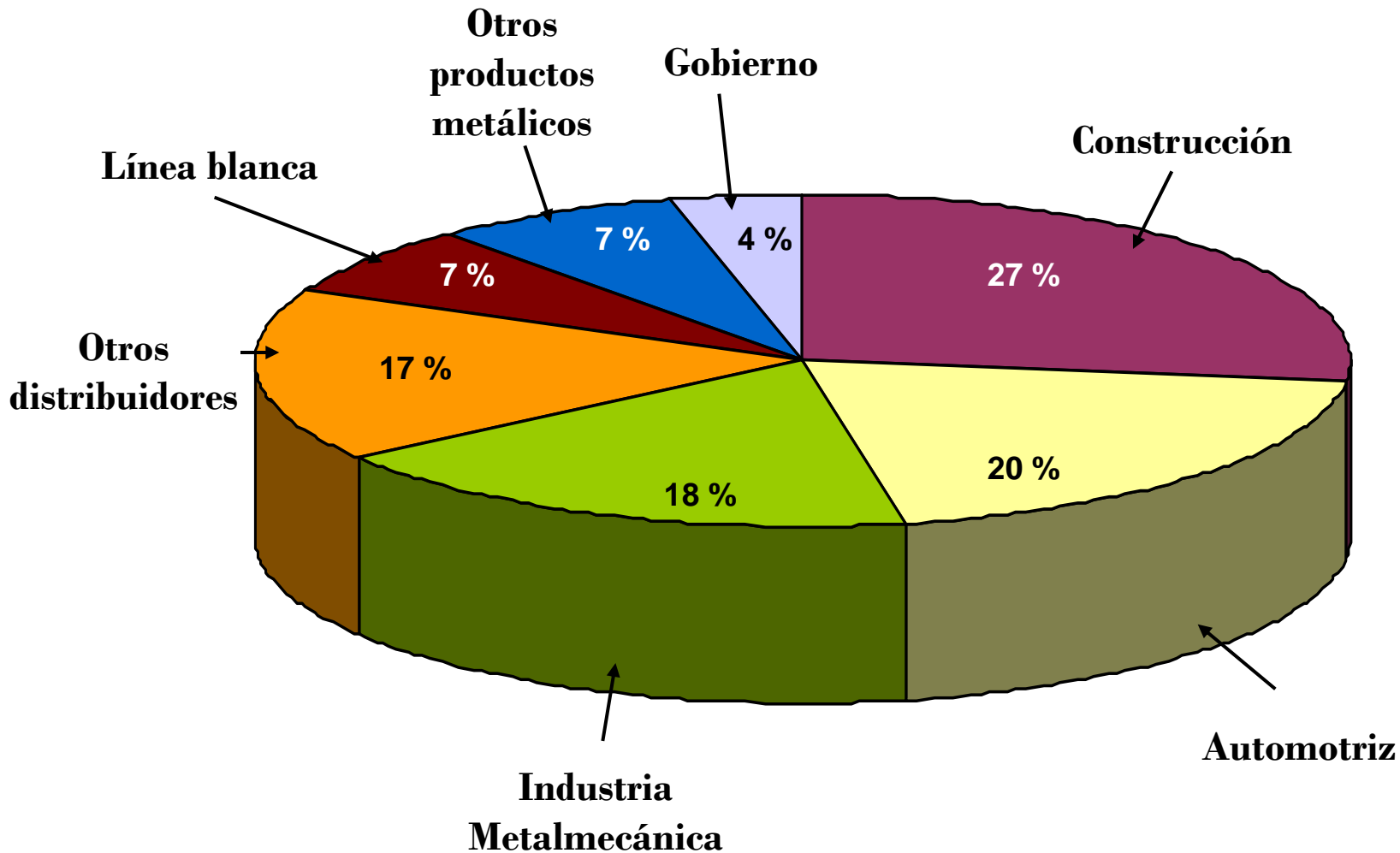
- ◆ **235 socios - los principales distribuidores y centros de servicio del país.**
- ◆ **Del total de acero producido en el país se distribuye en el mercado nacional:**
 - ◆ **58 % de los productos no planos (varilla, alambrón, barras y perfiles).**
 - ◆ **48 % de los productos planos (placa, LRC, LRF, galvanizada).**
- ◆ **Principales sectores atendidos:**
 - ◆ **Construcción**
 - ◆ **Automotriz**
 - ◆ **línea blanca**
 - ◆ **industria metalmecánica.**
 - ◆ **Otros**
- ◆ **Existen 11 Asociaciones regionales (Adiac's).**
- ◆ **39,192 empleos directos del sector.**

DATOS DEL SECTOR 2010

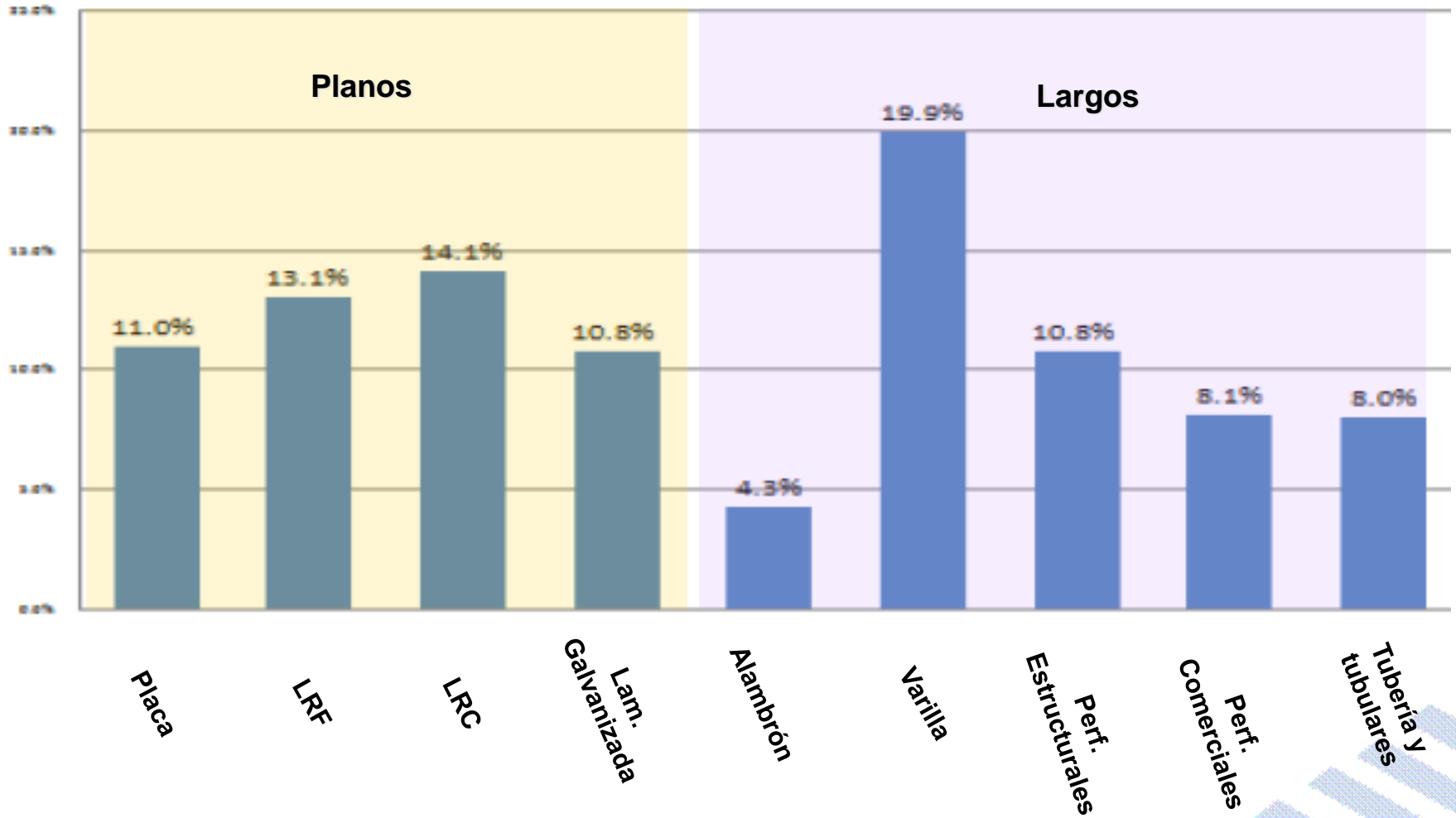
DISTRIBUIDORES Y CENTROS DE SERVICIO DE ACERO EN MÉXICO



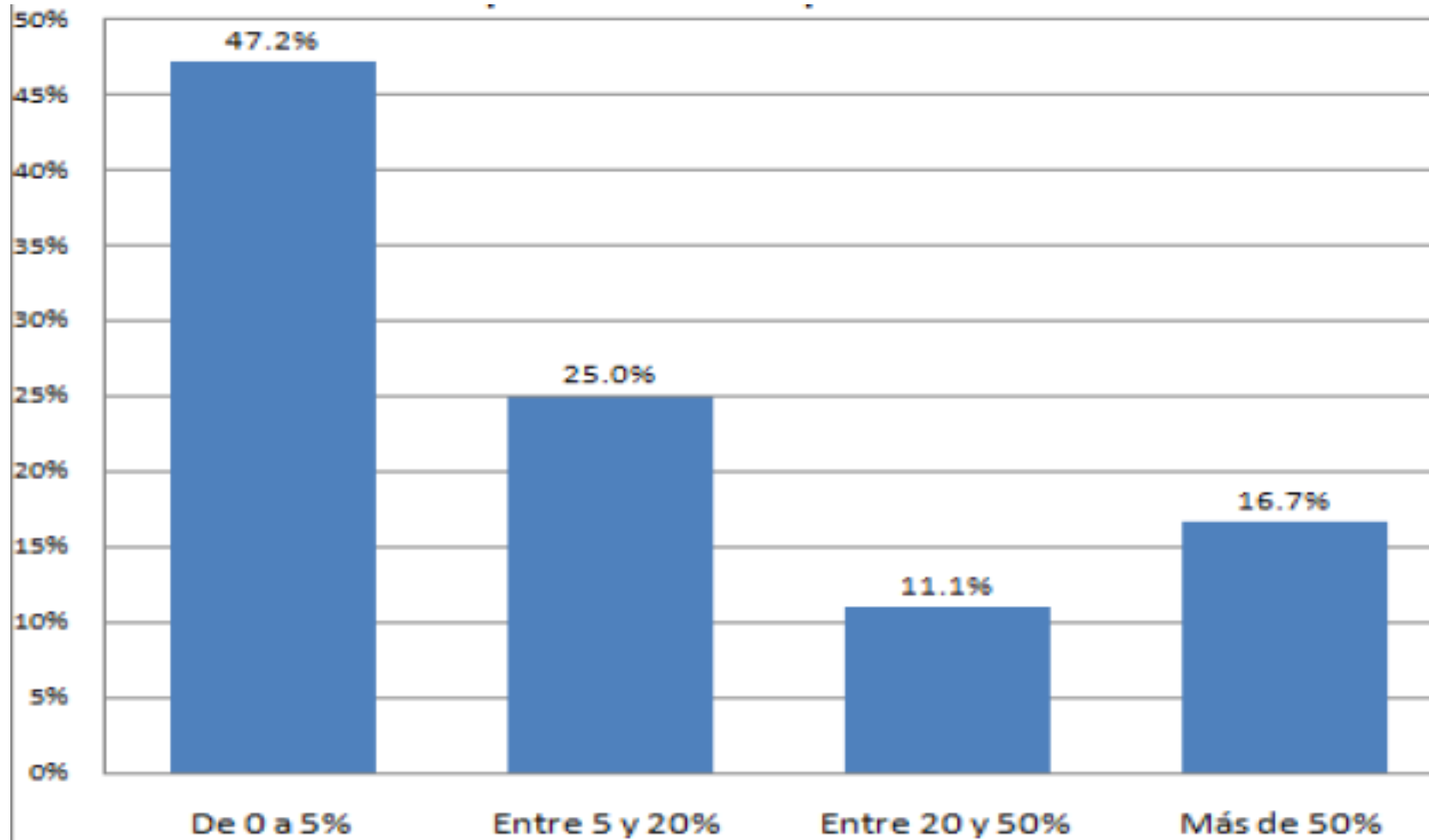
ESTRUCTURA DE VENTAS POR SECTOR



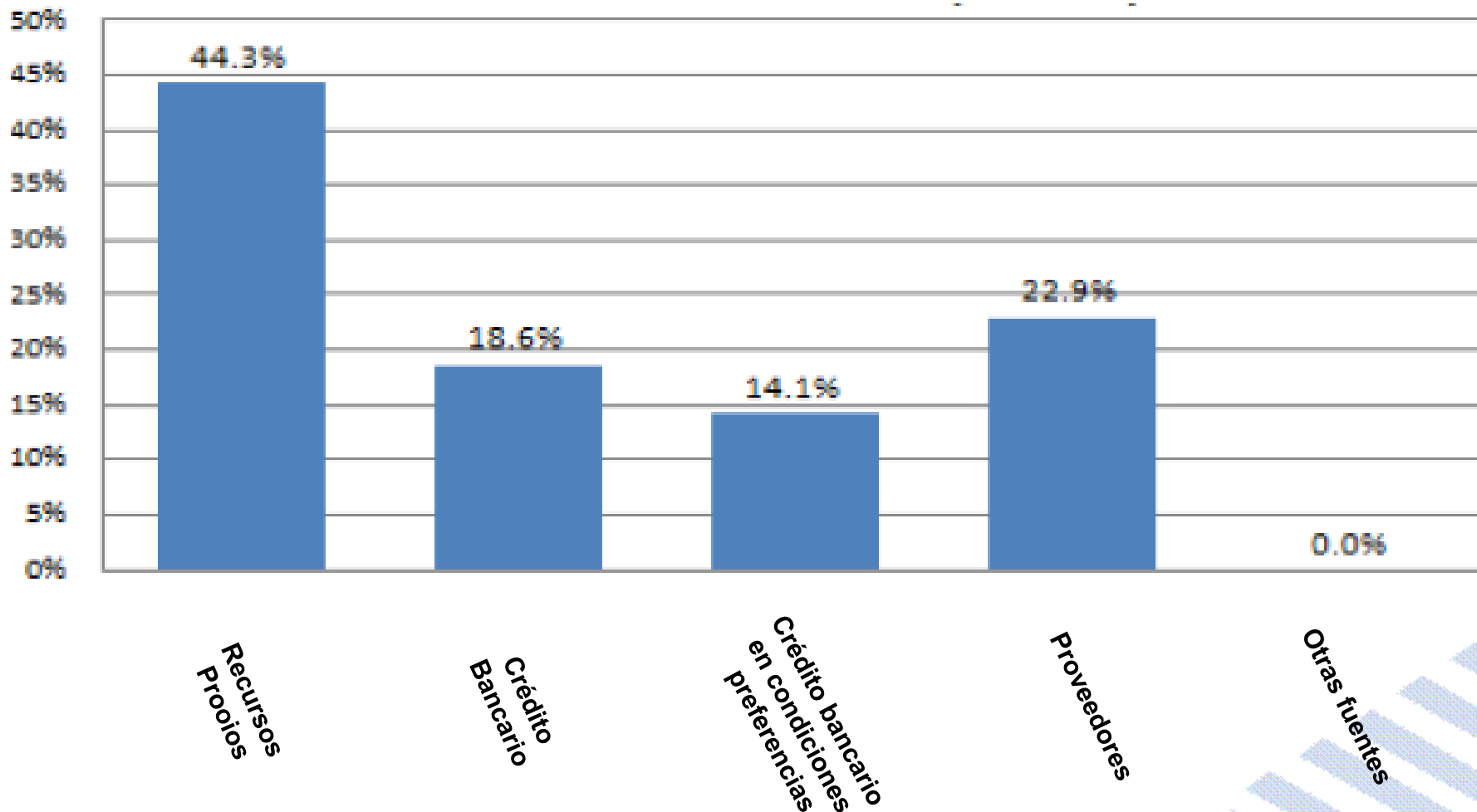
ESTRUCTURA DE VENTAS POR PRODUCTO EN %



PORCENTAJE DE LAS VENTAS DESTINADAS A EMPRESA EXPORTADORAS Y CO-EXPORTADORAS



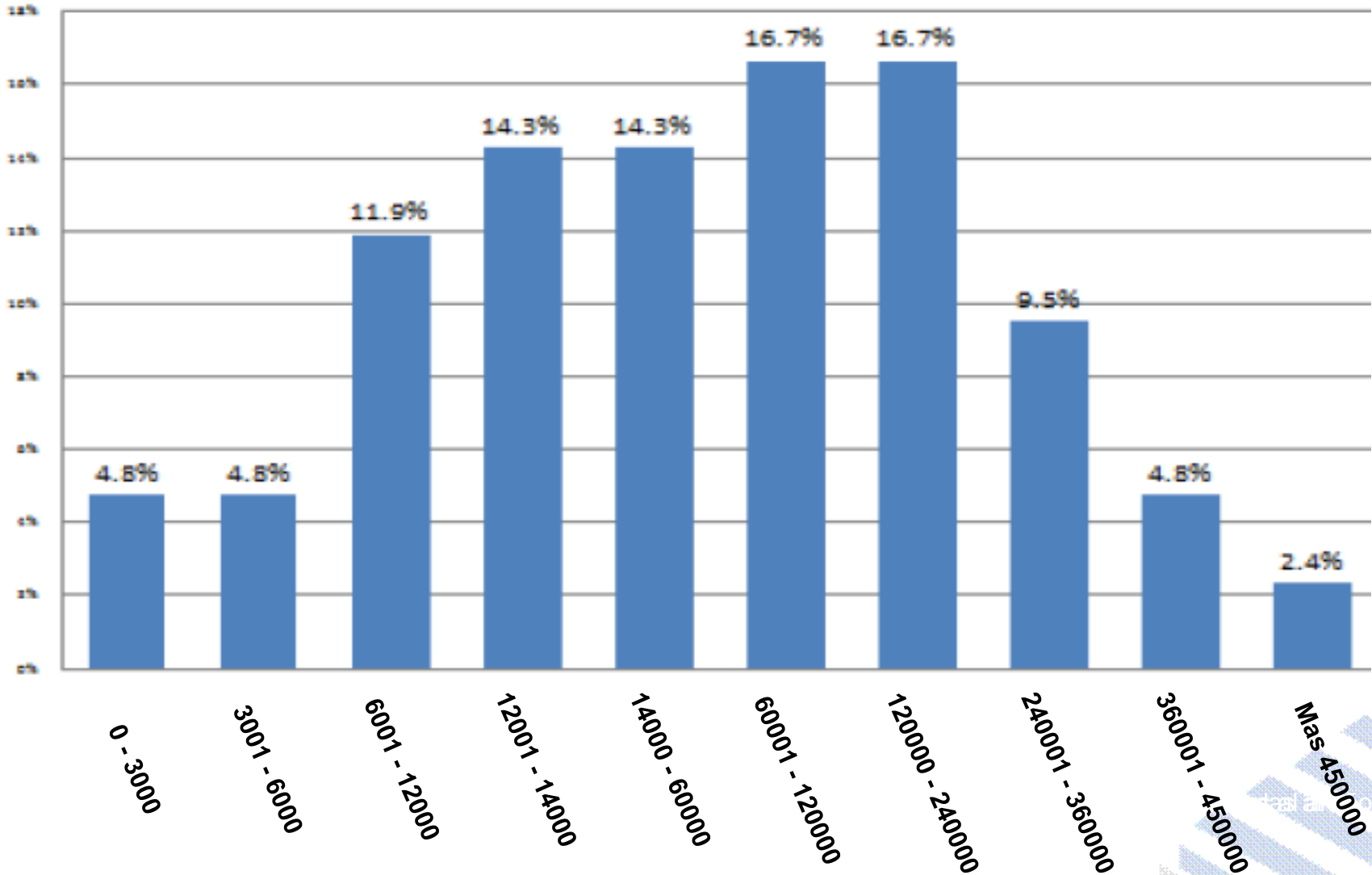
FUENTES DE FINANCIAMIENTO EMPLEADAS POR LAS EMPRESAS ASOCIADAS A CONADIAC



PERSONAL EMPLEADO EN LA DISTRIBUCIÓN Y TRANSFORMACIÓN DEL ACERO

Personal Empleado	Número	%
Obreros	22,927	58.5
Empleados Administrativos	16,264	41.5
Total	39,192	100

ESTRUCTURA DE LAS EMPRESAS POR NIVEL DE VENTAS (TONELADAS ANUALES)



EQUIPOS REPORTADOS

	Total equipos	Capacidad utilizada
Anilladoras	9	65 %
Armadora de Castillos	49	73 %
Blanking	18	59 %
Cizalla	89	60 %
Dobladora de tubo	12	48 %
Dobladoras de laminas	71	48 %
Habilitadora de varilla	14	52 %
Niveladora	67	60 %
Pantógrafo	35	65 %
Prensas	38	48 %
Punzonadoras	13	40 %
Roladora de planos	13	38 %
Roladora de viga	1	5 %
Sierra cinta	22	42 %
Slitter	66	60 %
Solereadora	17	74 %

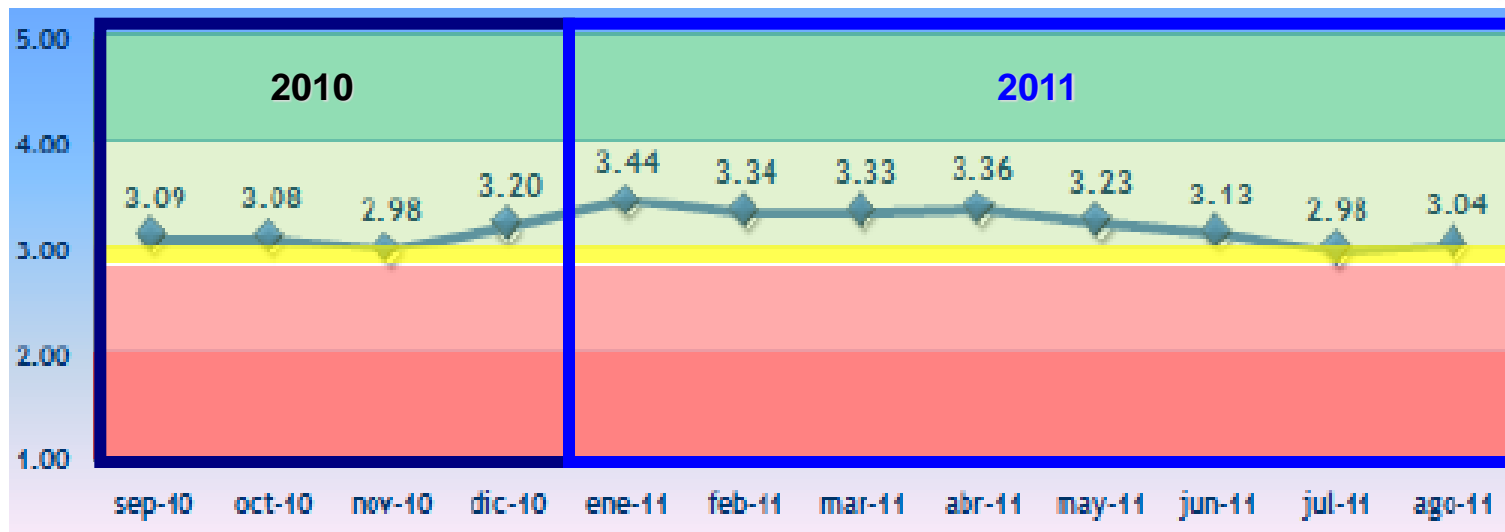
PRINCIPALES INDICADORES

AGOSTO 2011

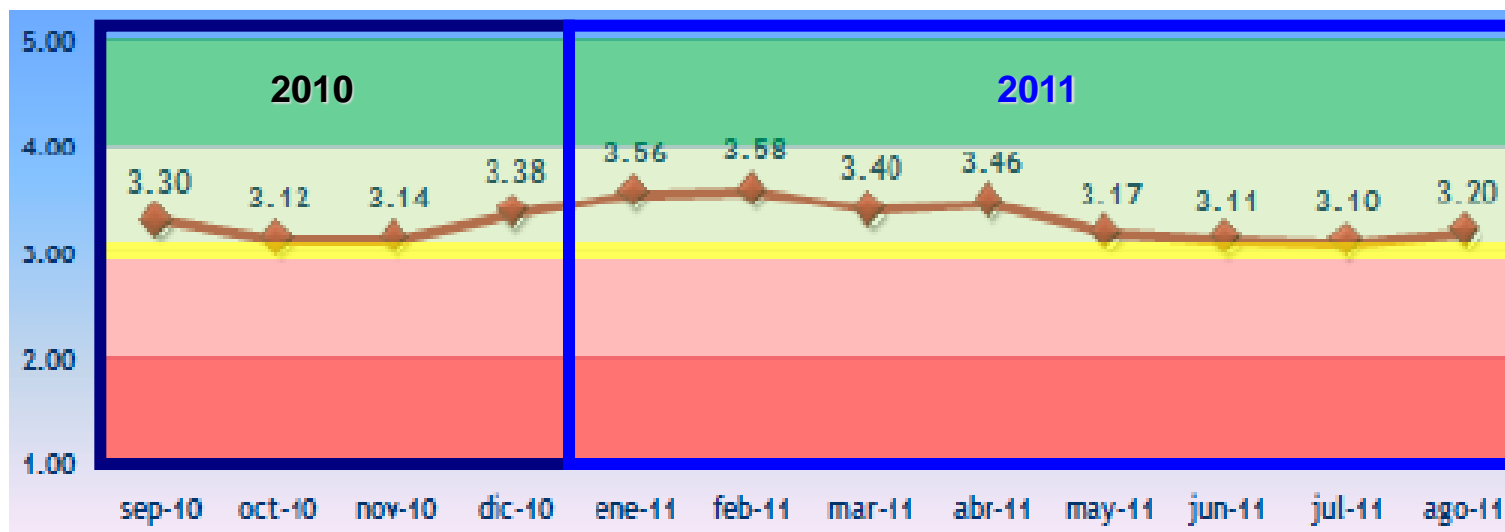


SITUACIÓN ECONÓMICA DEL PAÍS Y DE LA EMPRESA

PAÍS

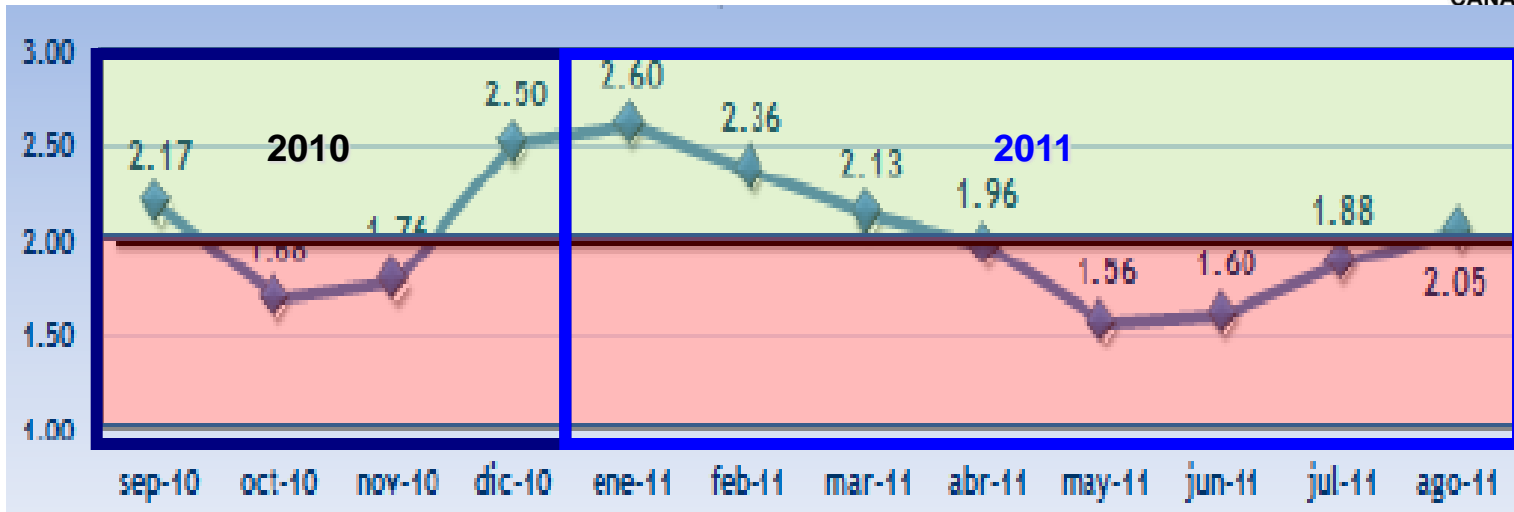


EMPRESA



PRECIOS

PLACA

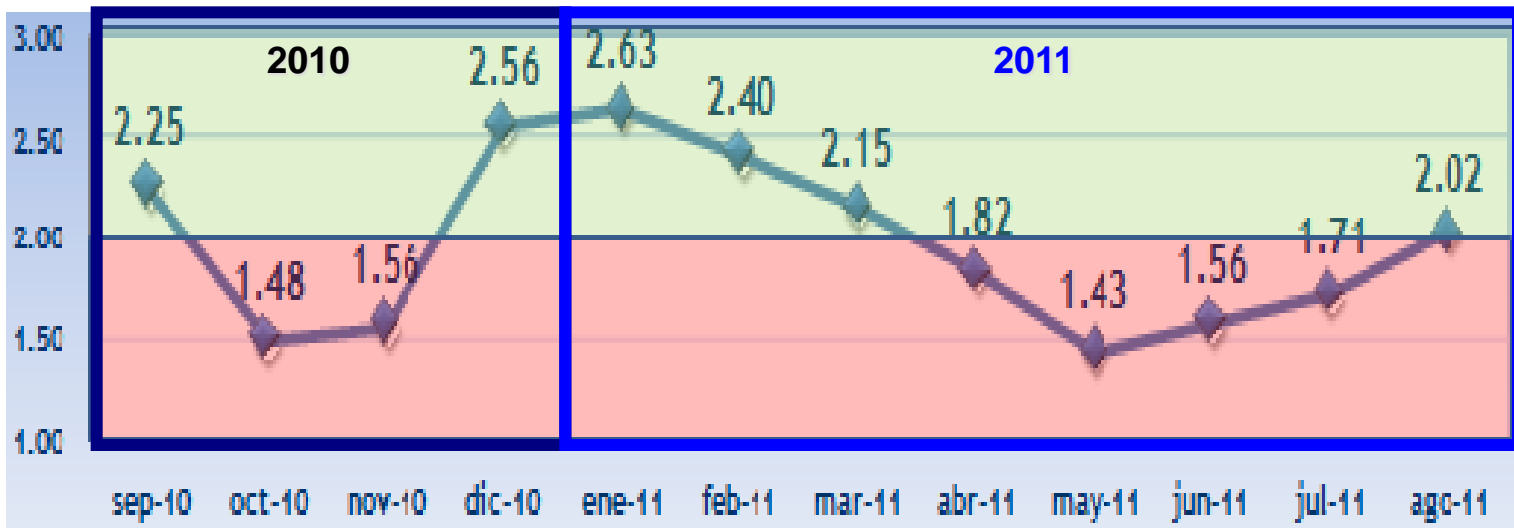


Aumentará

Mantendrá

Disminuirá

LRC



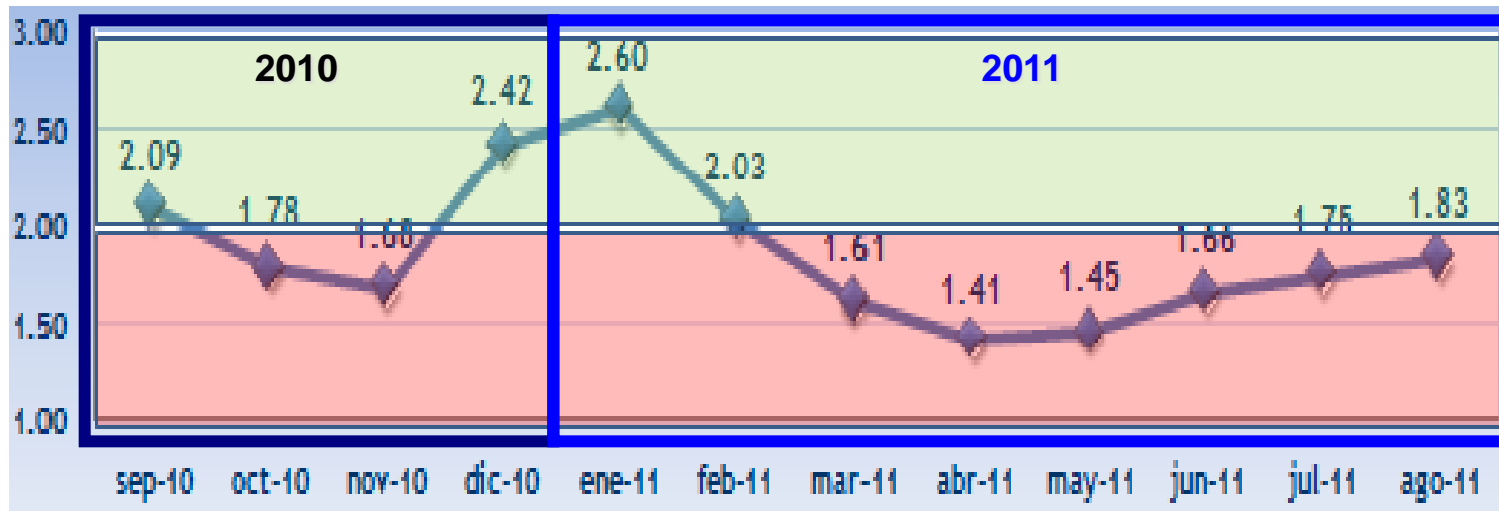
Aumentará

Mantendrá

Disminuirá

PRECIOS

VARILLA

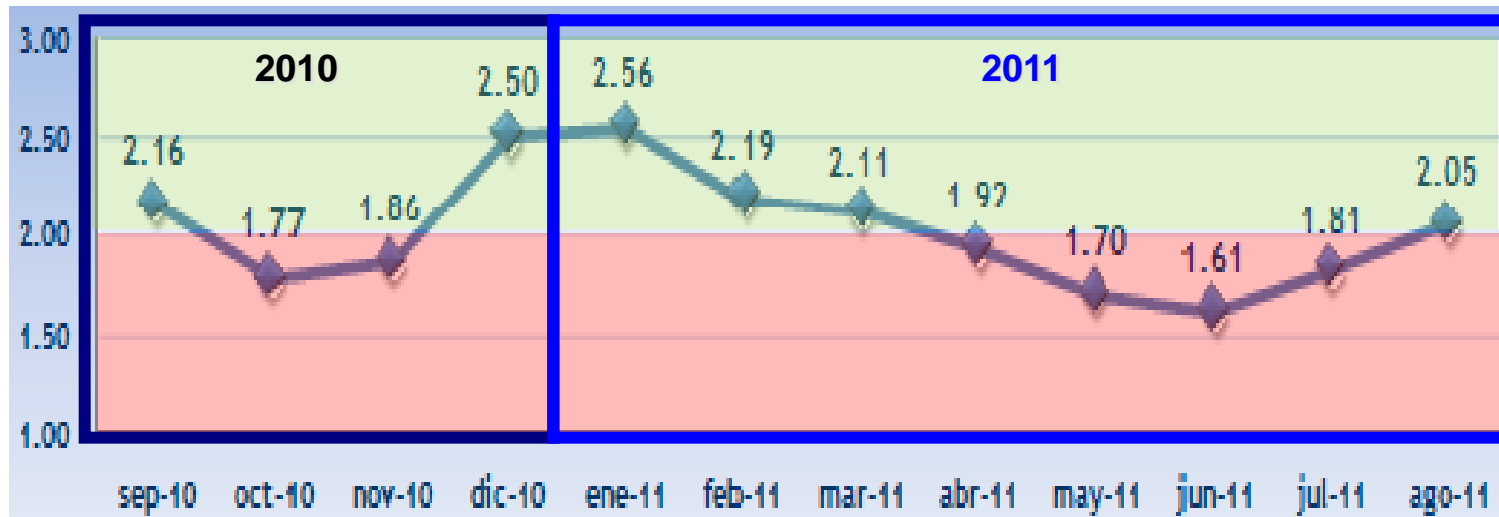


Aumentará

Mantendrá

Disminuirá

PERF. ESTRUCTURALES



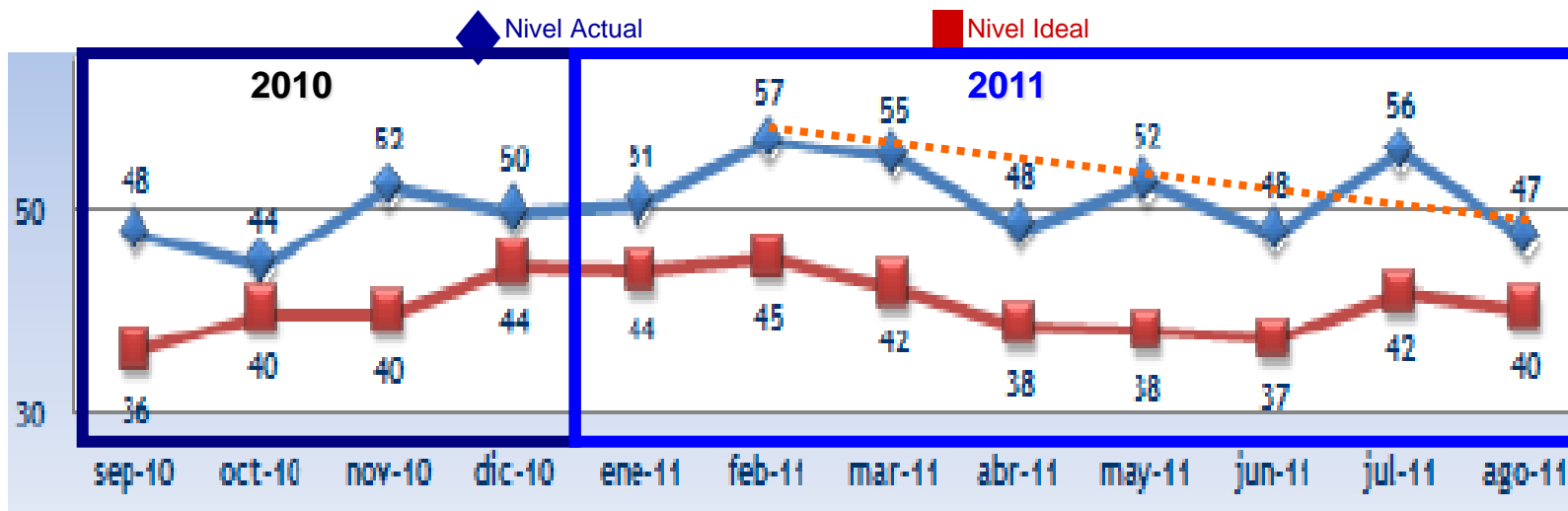
Aumentará

Mantendrá

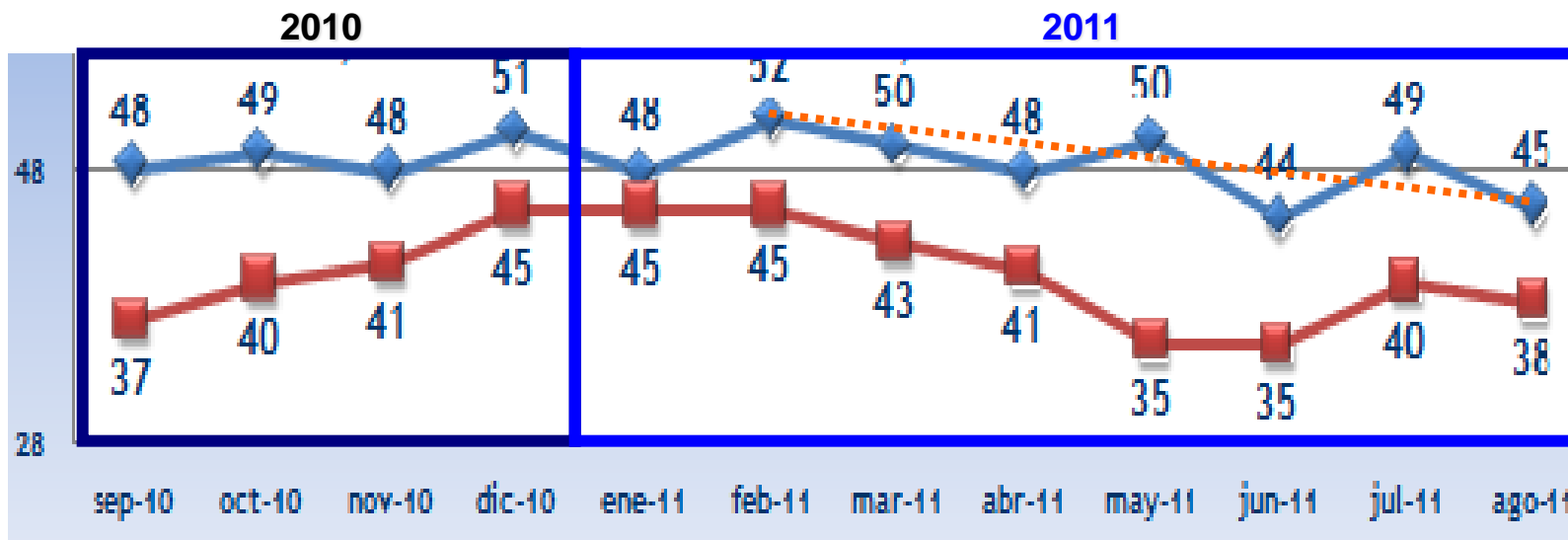
Disminuirá

INVENTARIOS

PLACA

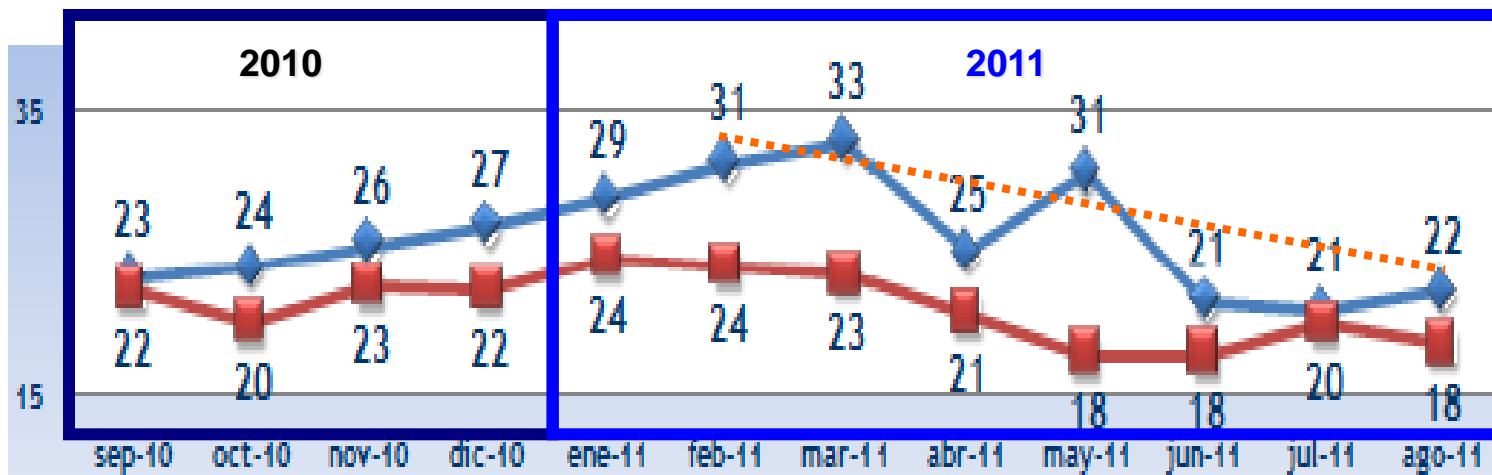


LRC

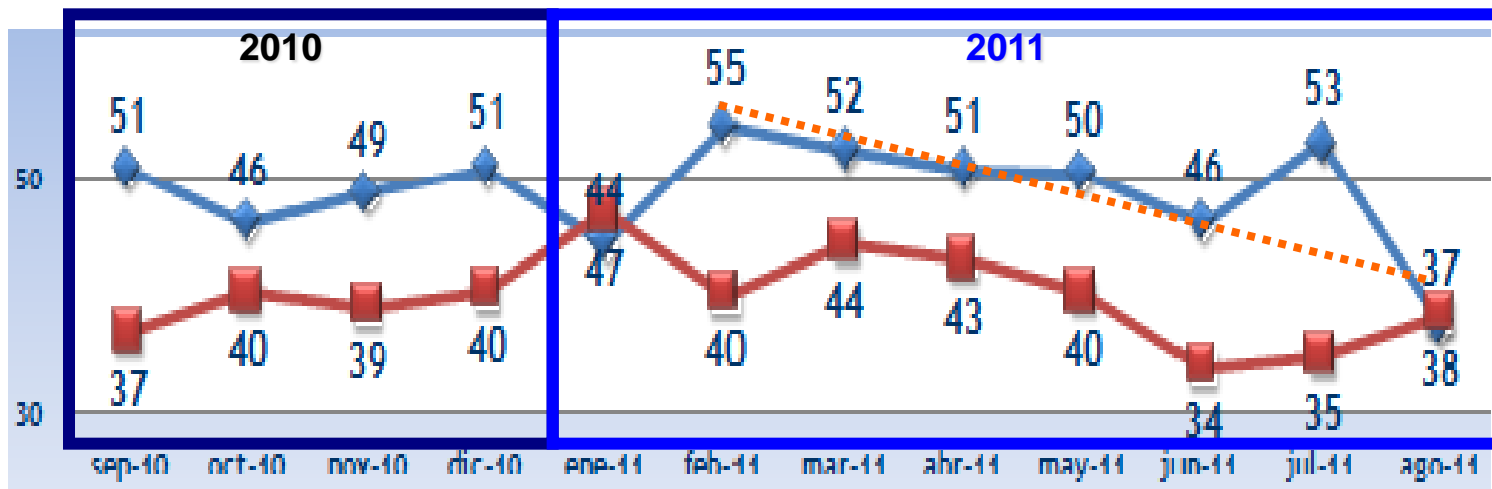


INVENTARIOS

VARILLA

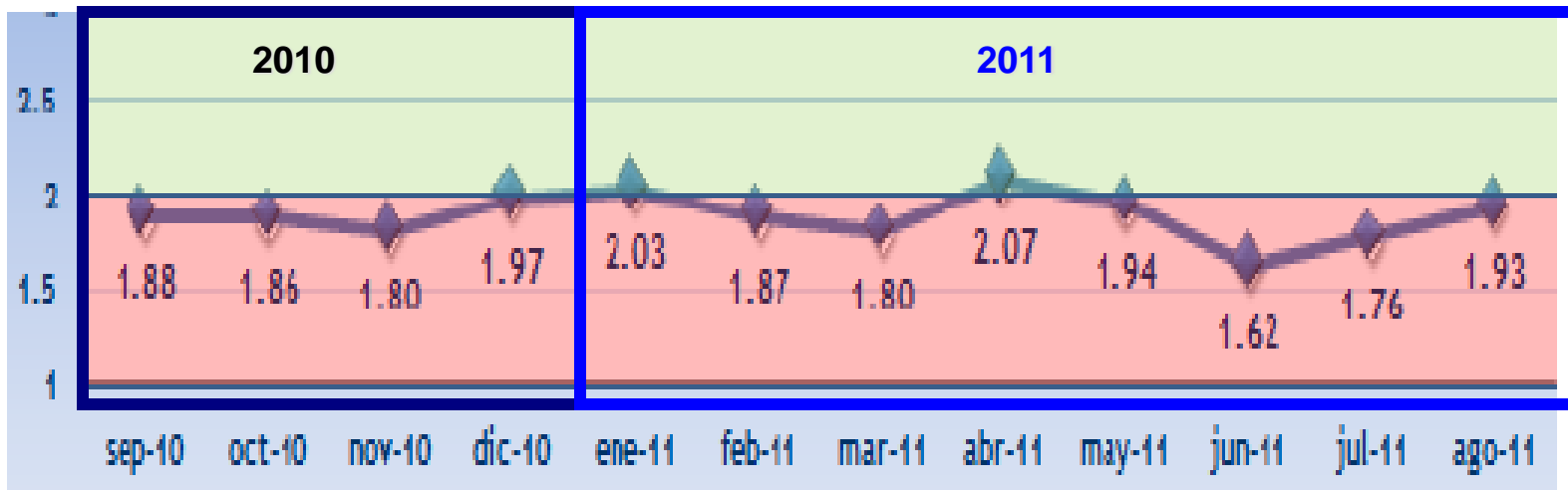


PERF. ESTRUCTURALES



COMPRAS

PLACA

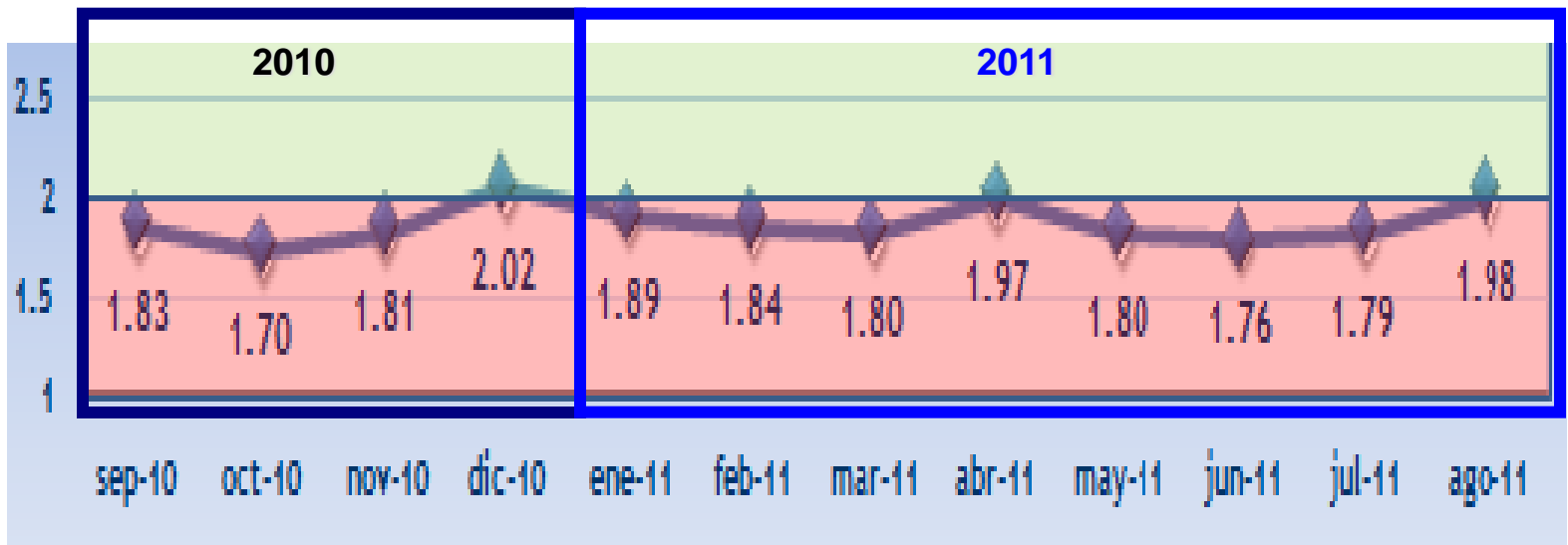


Aumentará

Mantendrá

Disminuirá

LRC



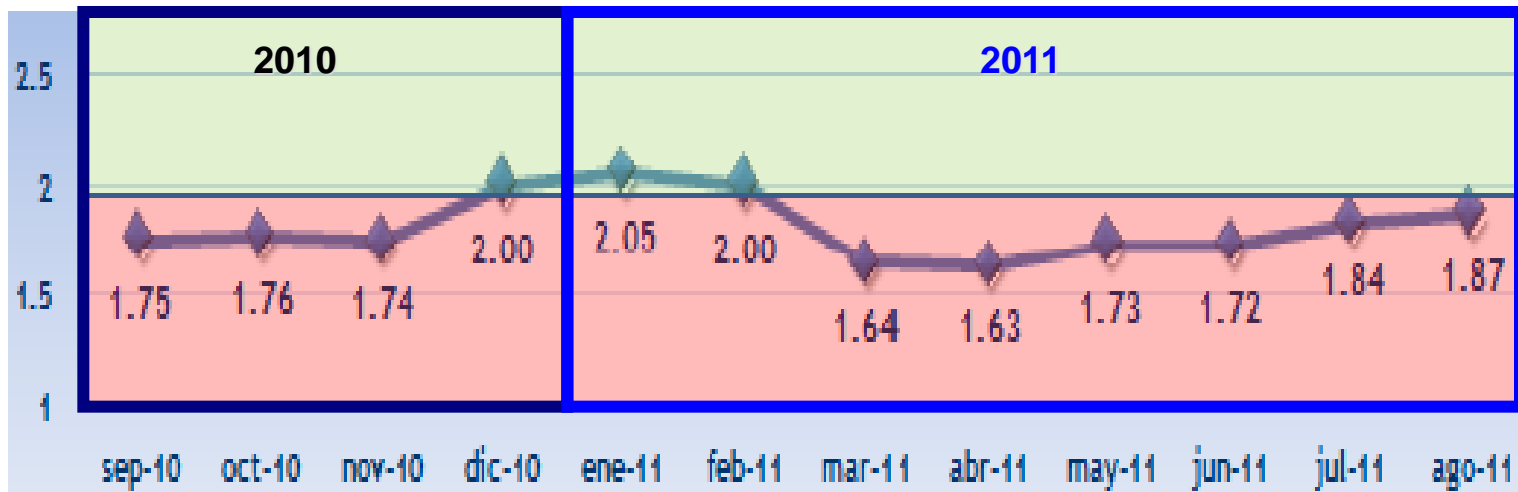
Aumentará

Mantendrá

Disminuirá

COMPRAS

VARILLA

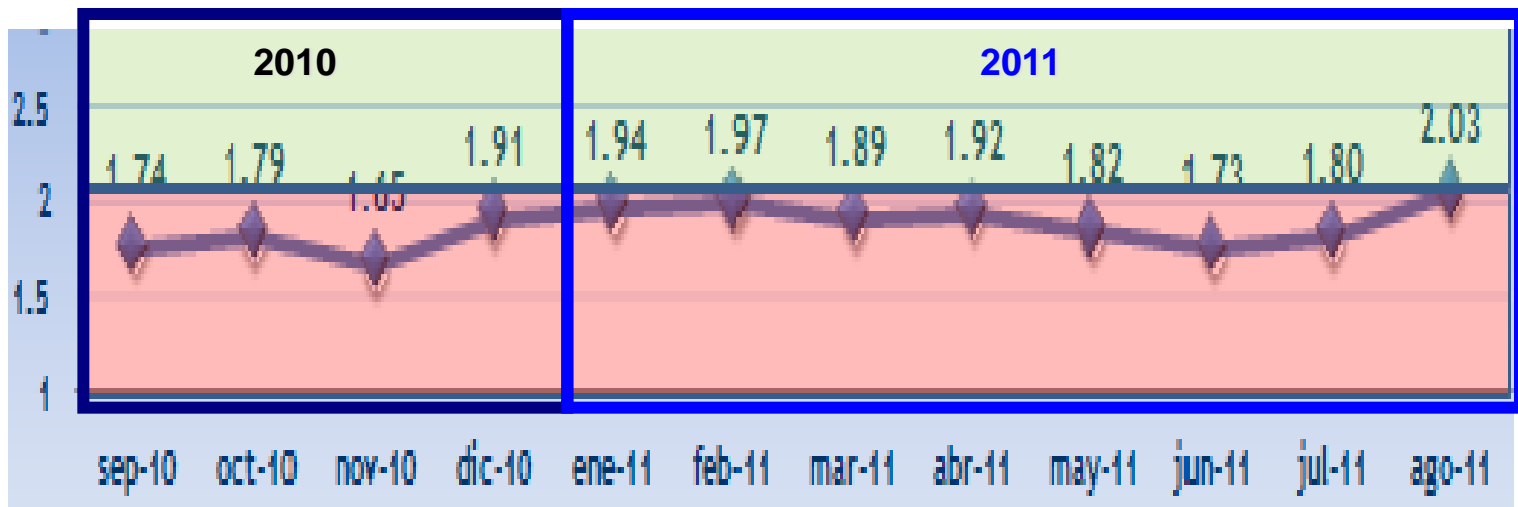


Aumentará

Mantendrá

Disminuirá

PERF. ESTRUCTURALES



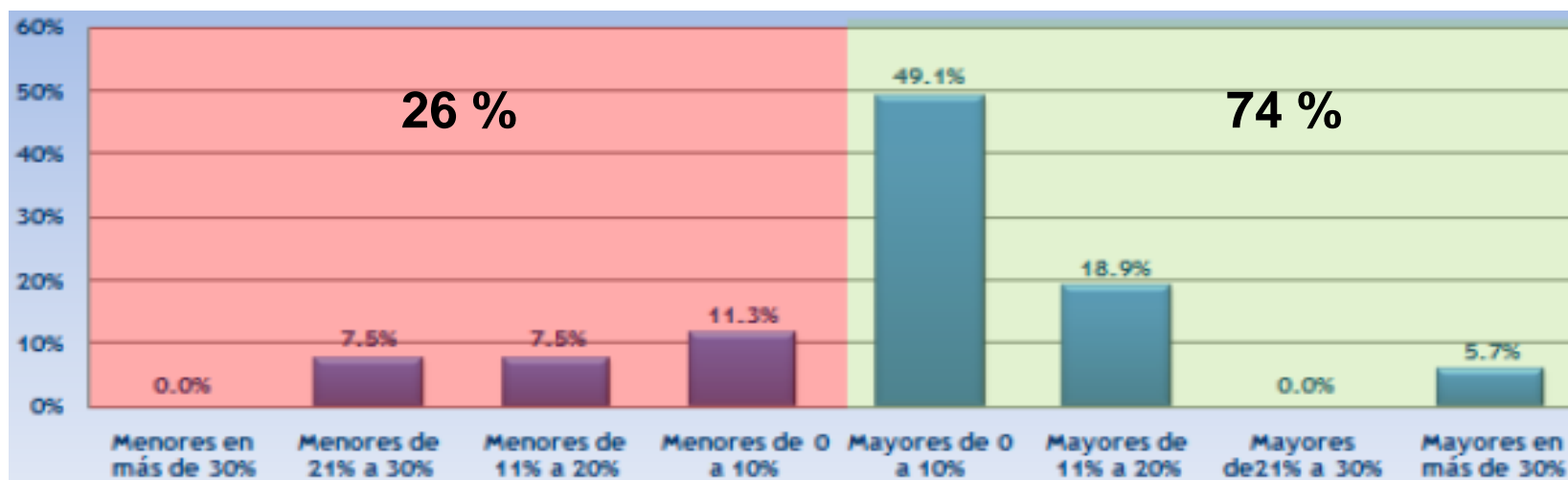
Aumentará

Mantendrá

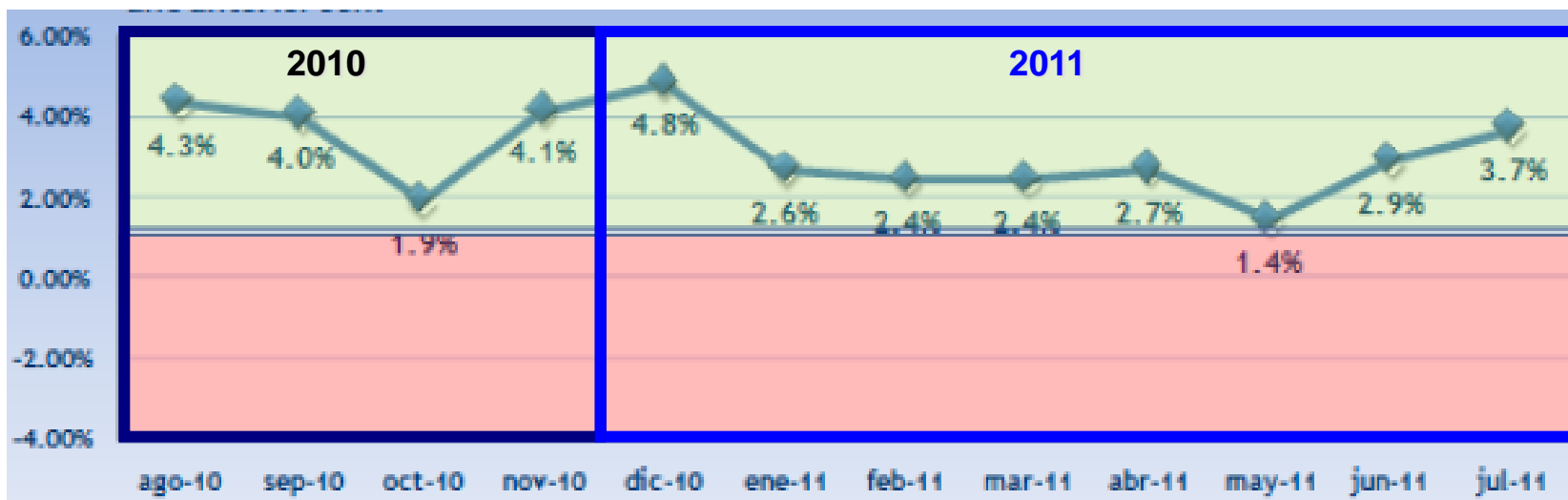
Disminuirá

VENTAS ENERO – JULIO 2011 / 2010

AGOSTO - ENCUESTA

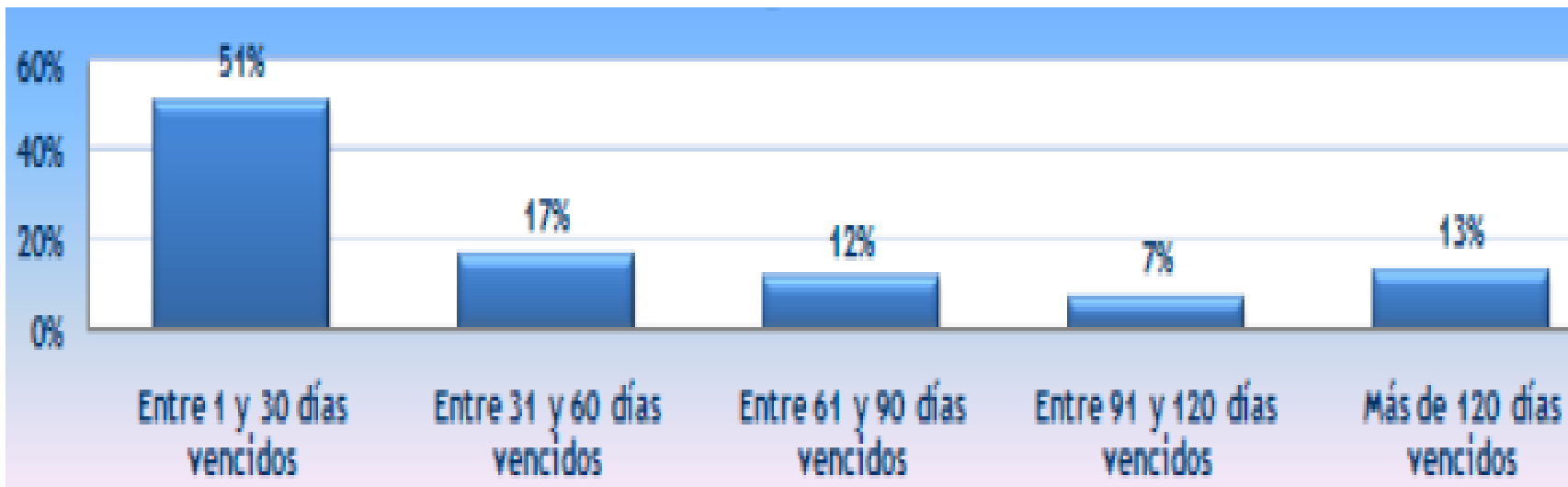


HISTÓRICO

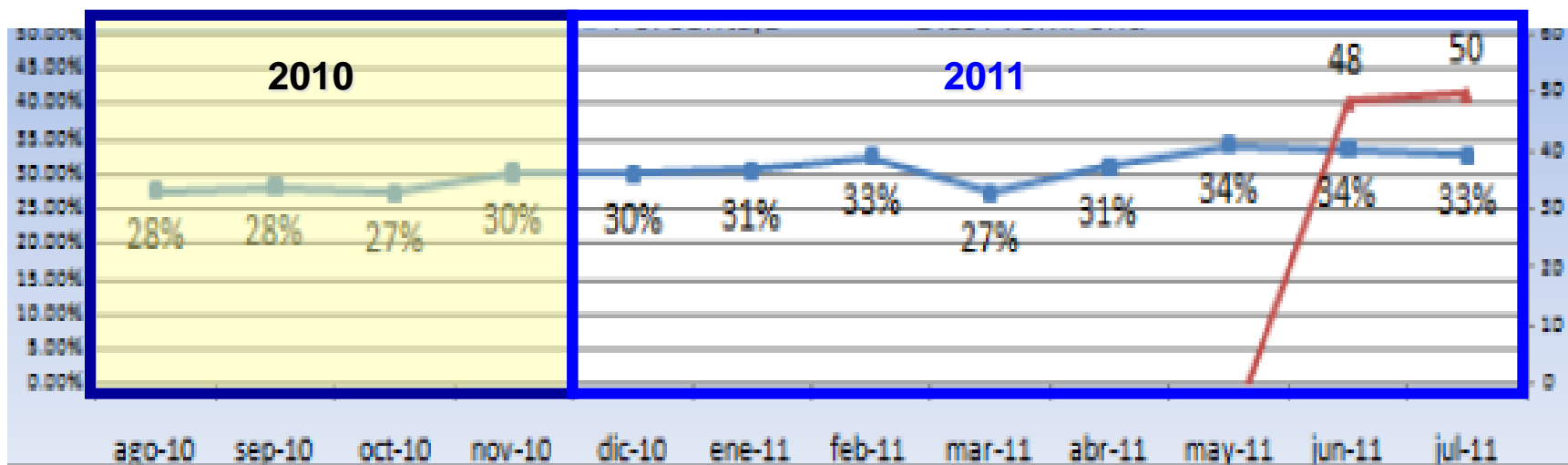


CARTERA VENCIDA

AGOSTO - ENCUESTA



HISTÓRICO



COORDINACIÓN CON LA CADENA PRODUCTIVA

- **Mantener y desarrollar el Mercado Nacional**
- **Mayor participación en el mercado de Exportación**
- **Competitividad internacional de las Pymes**
- **Eficiente coordinación de la cadena productiva**
- **Apoyos para desarrollar mayor productividad.**
- **Tomar acciones para detener la desindustrialización del país.**